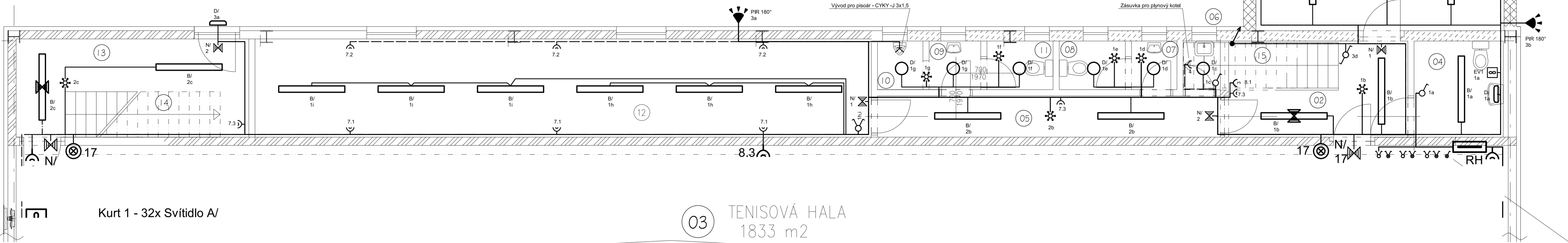


TABULKA M STNOST			
Číslo	Název místnosti	Plocha[m2]	Osvětlenost Em [lx]
01	VSTUPNÍ CHODBA	36,68	100
02	CHODBA	10,10	100
03	TENISOVÁ HALA	1833	300
04	WC INVALIDÉ	5,03	200
05	CHODBA	8,30	100
06	ÚKLIDOVÁ KOMORA	1,06	100
07	PŘEDSÍŇKA WC ŽENY	1,30	200
08	WC ŽENY	1,89	200
09	PŘEDSÍŇKA WC MUŽI	1,48	200
10	PISOÁR	1,30	200
11	KABINKA WC MUŽI	1,89	200
12	POSILOVNA	35,50	200
13	CHODBA	13,40	100
14	SCHODY NA TRIBUNU	4,12	100
15	SCHODY NA TRIBUNU	4,12	100
16	TRIBUNA SE SEDAČKAMI	93,00	100

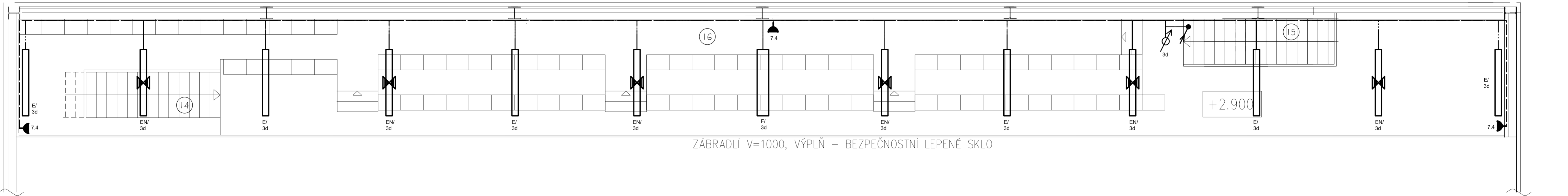
1.NP

2.NP

## Vestavek 1.N.P.



## Vestavek 2.N.P. - Tribuna



Hlavní kabelové trasy v hale budou provedeny v drátěných kabelových lávkách 50/50 a 100/50 uchycených na kovové kci haly.  
Výška hlavních tras po obvodu haly je cca 5700 mm od podlahy.  
Svody k jednotlivým zařízením budou provedeny v drátěných lávkách a pancéřových trubkách.  
Nosné kce pro zavěšení svítidel A/ je nutné vyrábět ve spolupráci s dodavatelem ocelové konstrukce haly.  
Ve zděné části stavby - vestavku bude instalace provedena pod omítkou, v podlahách, případně v dutinách stavebních konstrukcí.  
Všechny kovové konstrukce přístupné dotyku musí být připojeny na ochranou přípojnicí vodičem CY 6 ziz.  
Přesná dispozice rozvodů, rozmištění ovládacích přístrojů a zásuvek bude řešena a upřesněna v dalším stupni PD. Provedení musí odpovídat ČSN 33 2130 ed.3. Pokud budou některé stěny obloženy dřevem, je nutné zajistit, aby krabicové rozvodky byly přístupné. Instalace na hořlavých podkladech musí odpovídat požadavkům ČSN 33 2312 a 33 2000-4-482. Spínače a zásuvky budou dle výběru investora.

Napětová soustava : 3NPE AC 50Hz 230V/400V - TN-C-S ;  
Změna soustavy z TN-C na TN-S bude v rozvaděči RH.  
Ochranná opatření pro zajištění bezpečnosti - Ochrana před úrazem elektrickým proudem  
Ochranné opatření : automatické odpojení od zdroje dle ČSN 33 2000-4-41ed.2  
Doplňková ochrana : proudové chrániče a doplňující ochranné pospojování dle ČSN 33 2000-4-41ed.2, 33 2000-7-701 ed.2, 33 21 30 ed.2 a 33 2000-4-482.

Investor :	Tenisový klub TK Česká Třebová Husova 22, Parník, 560 02 Česká Třebová	Jiří Adamec Projektování, poradenství, zprostředkování služeb v oboru umělého osvětlení a elektrotechnických zařízení 517 41 Kostelec nad Orlicí, Komenského 508 Tel.: 736 690 402, IČO 698 42 728	
Vypracoval :	Jiří Adamec		
Místo :	Česká Třebová		
Stupeň :	Dokumentace pro stavební povolení	Datum :	11.2.2016
Akce :		Měřítko :	1 : 50
TENISOVÁ HALA - Česká Třebová		Číslo přílohy :	Číslo paré :
Část : D 1.4d - Zařízení silnoproudé elektrotechniky		D 1.4d.4	
Obsah : Elektroinstalace vestavby a tribuny			